

MINISTERIO DE INCLUSIÓN ECONÓMICA Y SOCIAL

PROGRAMA DE PROTECCIÓN SOCIAL

COBERTURA DE PROTECCIÓN FAMILIAR

Agosto 2010



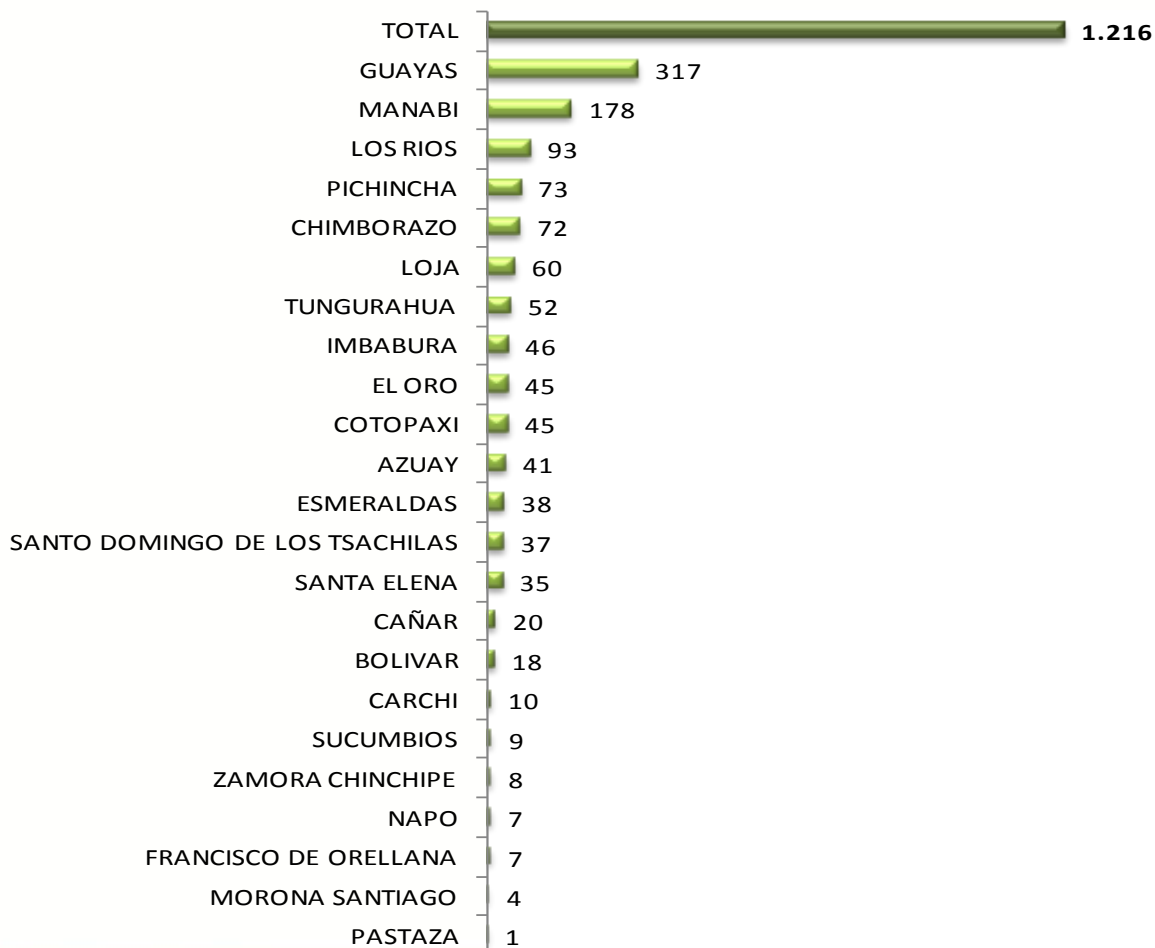
ÍNDICE

1. Fallecidos por Provincia
2. Fallecidos por Área
3. Fallecidos por Género
4. Fallecidos por Subprograma
5. Fallecidos por Edad
6. Fallecidos por Fecha
7. Fallecidos por Día



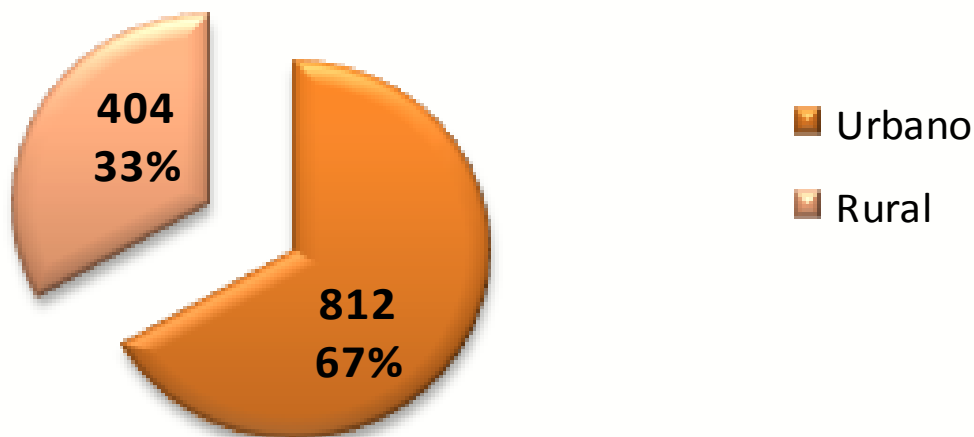
1. FALLECIDOS POR PROVINCIA

Agosto 2010



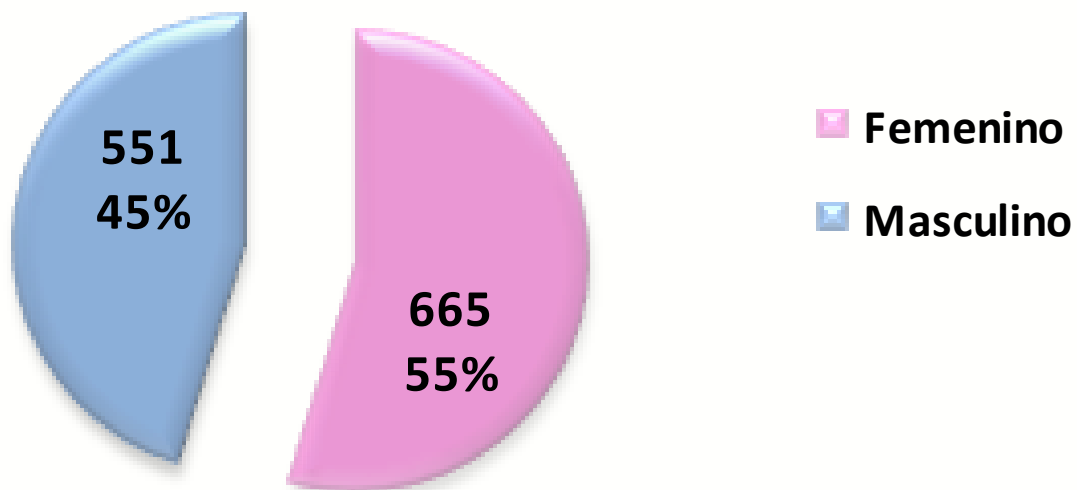
2. FALLECIDOS POR ÁREA

Agosto 2010



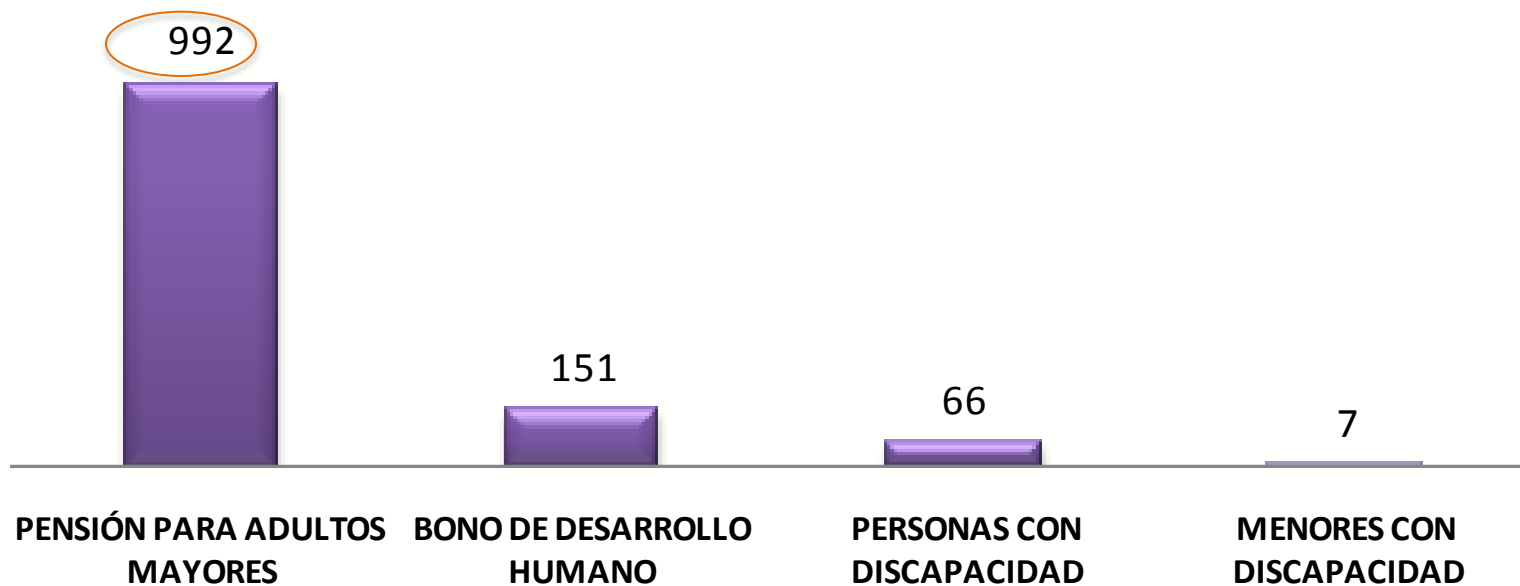
3. FALLECIDOS POR GÉNERO

Agosto 2010



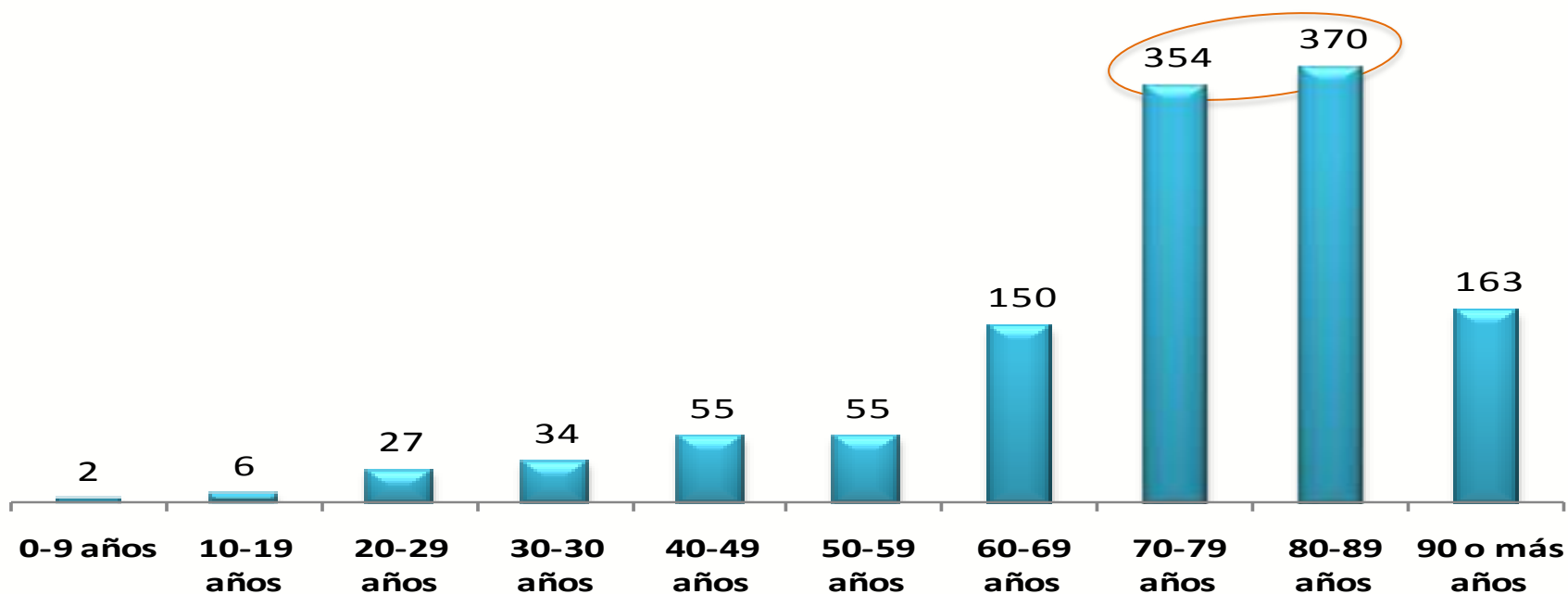
4. FALLECIDOS POR TIPO DE SUBPROGRAMA

Agosto 2010



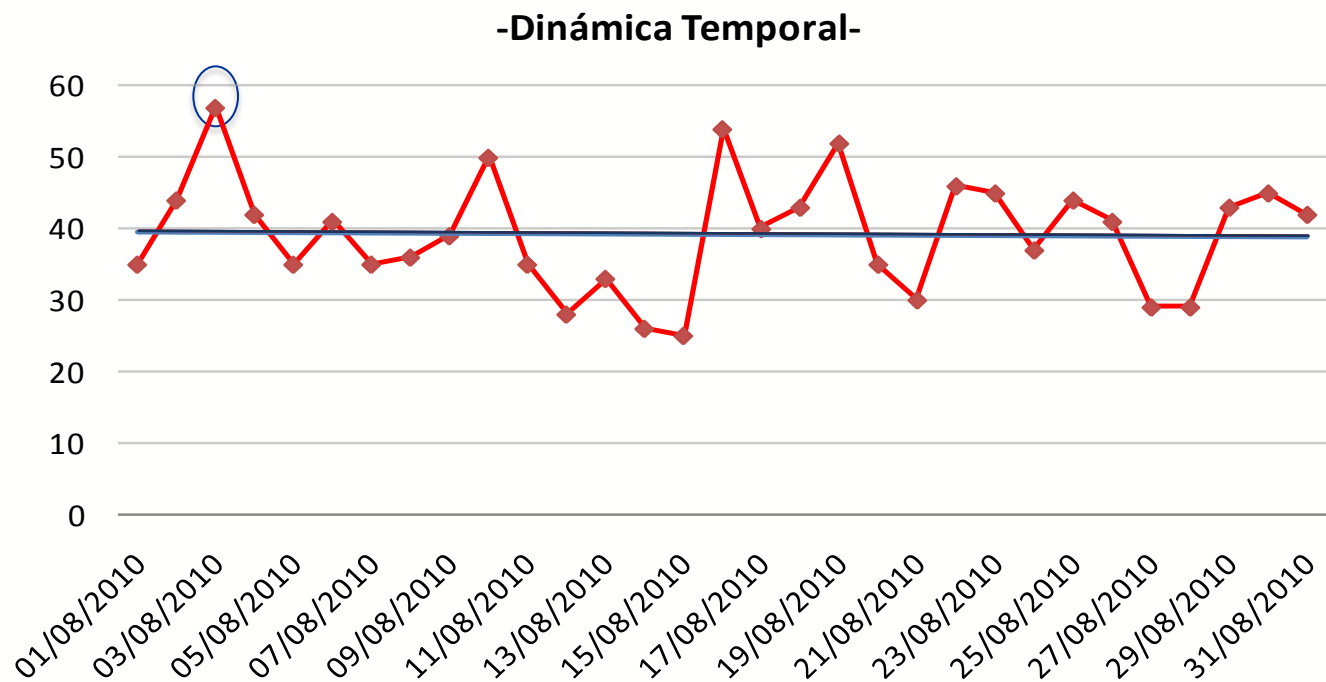
5. FALLECIDOS POR EDAD

Agosto 2010



6. FALLECIDOS POR FECHA

Agosto 2010



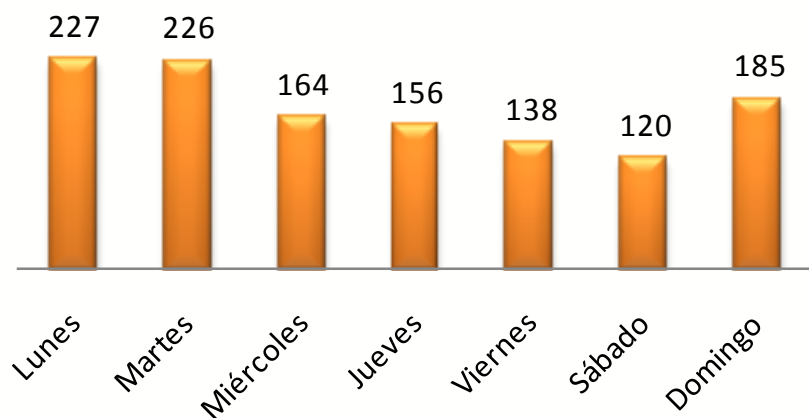
El 3 de agosto se reportó el número máximo de fallecimientos en el mes (57 personas).



7. FALLECIDOS POR DÍA

Agosto 2010

-Frecuencia Diaria de Fallecimientos-



Total 1.216 fallecimientos

Promedio Diario de Fallecimientos

Día	Promedio
Lunes	45
Martes	45
Miércoles	41
Jueves	39
Viernes	35
Sábado	30
Domingo	37

